



HERITAGE
MEDICAL

Zdrowe ZĘBY

Zestaw najlepszych praktyk
dla długotrwałego utrzymania zdrowia
i właściwej higieny jamy ustnej.

by Heritage Medical

W swoim codziennym rytuale mycia zębów zacznij regularnie używać czterech podstawowych produktów by w prosty sposób utrzymać jamę ustną, zęby i dziąsła w idealnym stanie, odczuć pozytywną różnicę i zapewnić sobie długotrwałe zdrowie zębów.

CURAPROX



SAMA SZCZOTECZKA I PASTA DO ZĘBÓW NIE WYSTARCZĄ, JEŻELI ZALEŻY CI NA DŁUGOTRWAŁYM ZDROWIU JAMY USTNEJ

Prezentujemy pięć kroków, które mają na celu pomóc Ci w utrzymaniu zdrowych zębów i jamy ustnej na dłużej. Twoje zęby i dziąsła mogą być zdrowe przez całe życie, jeśli będziesz o nie odpowiednio dbać, a produkty CURAPROX zostały stworzone po to by Ci w tym pomóc.

Ponieważ wyznajemy prostą zasadę że lepiej jest zapobiegać niż leczyć, prezentujemy produkty które zostały zaprojektowane tak, by zapewnić Ci kompleksowe zachowanie zdrowia całej jamy ustnej.



POKAŻ KOTKU CO MASZ W ŚRODKU :)

Na początek poświęć swoim zębom trochę uwagi, przyjrzyj się ich budowie oraz układowi,

by określić te miejsca, które ze względu na trudność w dotarciu szczoteczką będą w oczywisty sposób najbardziej narażone na odkładanie się płytki nazębnej i w konsekwencji powstawanie ubytków.

Mając tę wiedzę lepiej dobierzesz odpowiedni do swoich potrzeb zestaw narzędzi pomocnych w utrzymaniu prawidłowej higieny całej jamy ustnej. Do takich miejsc w szczególności należą, pęknięcia, szczeliny lub rowki na tylnych zębach, powierzchnie międzyzębowe, okolice wypełnień lub mostków, naturalne krzywizny powierzchni zębów, bruzda dziąsłowa czy wszelkie nietypowe ułożenia zębów zwiększające ilość trudno dostępnych miejsc. Warto zwrócić uwagę, które przestrzenie międzyzębowe będą wymagały czyszczenia szczoteczką międzyzębową, a które ze względu na bardzo ścisłe przyleganie zębów do siebie, użycia nici dentystycznej.

OGÓLNA BUDOWA ZĘBÓW

- **1, 2 - Zęby sieczne** - są zębami, które u człowieka służą do odgryzania kęsów. Korona zębów siecznych ma kształt dłuta zwężającego się ku szyjce. Powierzchnia od strony wargi jest wypukła, natomiast od strony języka wklęsła z wyniosłością w okolicy korzenia tzw. guzkiem zębowym. Ta wklęsłość powoduje, że trudniej jest je wyczyścić - zwłaszcza górne jedyńki i często tam rozpoczyna się proces próchnicy (rekomendujemy po ogólnym szczotkowaniu, doczyszczenie tych miejsc przy użyciu szczoteczki CS 1006, CS 1009 lub CS 708).
- **3 - Kły** - ich rola polega na odgryzaniu jaski i żuciu pokarmu. Korona kłów jest stożkowa, zakończona ściętym wierzchołkiem. W przypadku górnego kła obie powierzchnie są wypukłe, w przypadku kła dolnego powierzchnia od strony języka jest płaska lub wklęsła.
- **4, 5 - Zęby przedtrzonowe** - służą do zgniataania i rozcierania pokarmów. Na powierzchni żucia znajdują się dwa stożkowe guzki od strony policzka i od strony języka, oddzielone od siebie bruzdą, której dno pokryte jest stosunkowo cienką warstwą szkliwa, stąd bardzo często jest to jedno z pierwszych miejsc, w których pojawia się próchnica.
- **6, 7, 8 - Zęby trzonowe** - są najsilniej rozwiniętymi zębami u ludzi, służącymi do rozcierania pokarmów. Na powierzchni żucia znajduje się kilka guzków oddzielonych od siebie głęboką bruzdą międzyguzkową. Ząb mądrości jest bardzo zmienny pod względem kształtu i wielkości, a często nie ma go wcale. Powierzchnie styczne oraz te od strony policzkowej i językowej są wypukłe. Ze względu na umiejscowienie są najbardziej narażone na niedoczyszczenie i należy im poświęcić szczególną uwagę.





BARDZO WAŻNA PODSTAWOWA ZASADA NA POCZĄTEK

Nie myj zębów w pośpiechu, przy okazji wykonywania innych czynności. Oczywiście wiadomo, wszyscy jesteśmy mocno zabiegani i ciągle goni nas czas, ale byle jakie, chaotyczne mycie zębów nie różni się niczym od nie umycia ich w ogóle. Odciągając swoją uwagę od czyszczenia zębów mamy tendencję do pomijania całych ich partii, mycia tylko zębów przednich, nie wspominając już o jakości takiego mycia. Myjąc zęby w pośpiechu możemy także przeoczyć sygnały świadczące o rozpoczynającym się stanie zapalnym dziąseł czy nowo powstałych ubytkach.

Dlatego myj zęby przed lustrem, poświęcając tylko im czas i swoją uwagę.

Zęby należy myć powoli z odpowiednią starannością, systematycznie rozpoczynając od najtrudniejszych miejsc czyli zębów trzonowych. Ząb po zębie, najpierw jeden rząd zębów z przodu i tyłu, następnie drugi.

OCZYŚĆ TRUDNO DOSTĘPNE MIEJSCA KROK 1 – NAJPIERW PRZESTRZENIE MIĘDZYZĘBOWE

Obszary między zębami są najtrudniej dostępnymi przestrzeniami, w których z biegiem czasu gromadzi się dużo płytki nazębnej.

Jeżeli chcesz ulepszyć swój codzienny rytuał pielęgnacji zębów - to czyść obszary międzyzębowe!

CURAPROX CPS Prime – to specjalistyczne szczoteczki przeznaczone do czyszczenia przestrzeni między zębami. Pomagają usunąć płytkę nazębną z małych przestrzeni bez uszkodzenia szkliwa i dziąseł. Rozmiary szczoteczek międzyzębowych są różne, dlatego przed rozpoczęciem ich użycia zawsze skonsultuj się z dentystą, który precyzyjnie zmierzy Twoje przestrzenie międzyzębowe i dobierze szczoteczki odpowiednie dla Ciebie. Wystarczy jeden ruch - „wsun i wysun” szczoteczkę w każdą przestrzeń pomiędzy zębami.

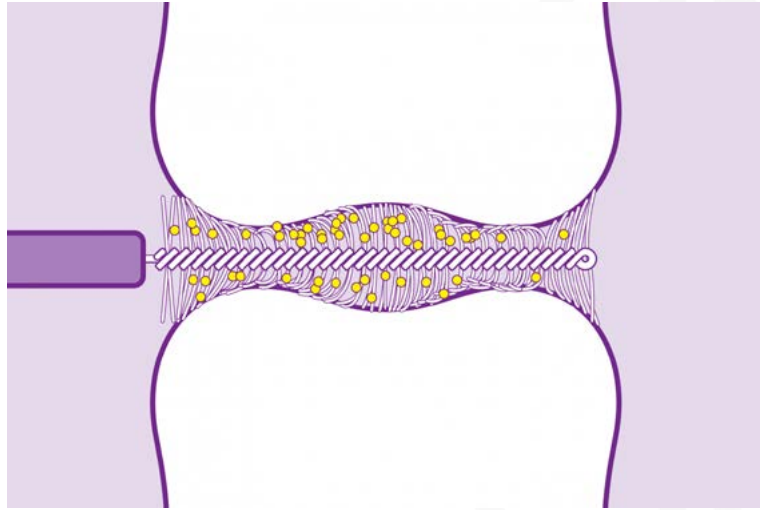


KROK 1

Stosuj szczoteczki międzyzębowe raz dziennie, aby Twoje zęby były zdrowe.

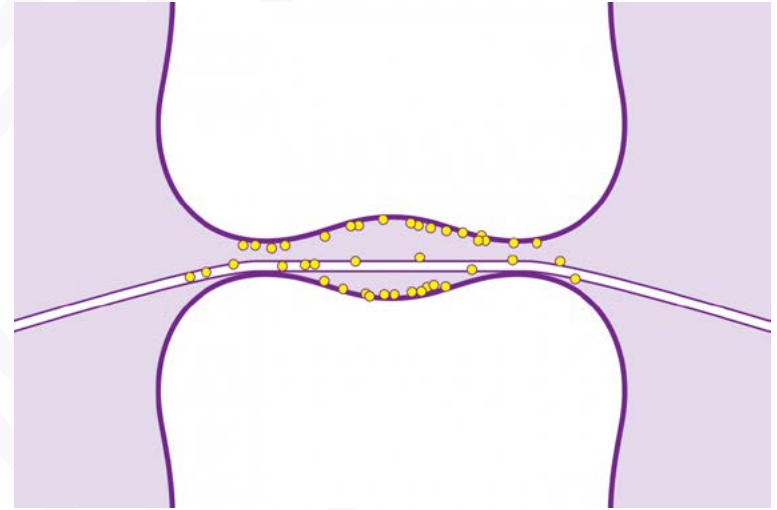
Szczoteczki międzyzębowe CURAPROX CPS Prime

SZCZOTECZKI MIĘDZYZĘBOWE



Szczoteczka międzyzębowa CPS Prime dociera do wszystkich części przestrzeni międzyzębowej i chroni zarówno dziąsła, jak i zęby. Wystarczy jeden ruch „wsuń/wysuń” raz dziennie, aby Twoje zęby były zdrowe.

NICI DENTYSTYCZNE



Przed szczoteczkami międzyzębowymi do oczyszczenia przestrzeni międzyzębowych używano nici dentystycznej. Jednak nici dentystyczne są nieskuteczne w zakrzywionych przestrzeniach i mogą uszkodzić dziąsła, jeśli są używane nieprawidłowo. Oczywiście w przypadkach bardzo ciasnych zębów są często jedyną alternatywą.



CURAPROX

Pielęgnacja jamy ustnej klasy premium.
Wyprodukowane w Szwajcarii.

 SWISS PREMIUM ORAL CARE

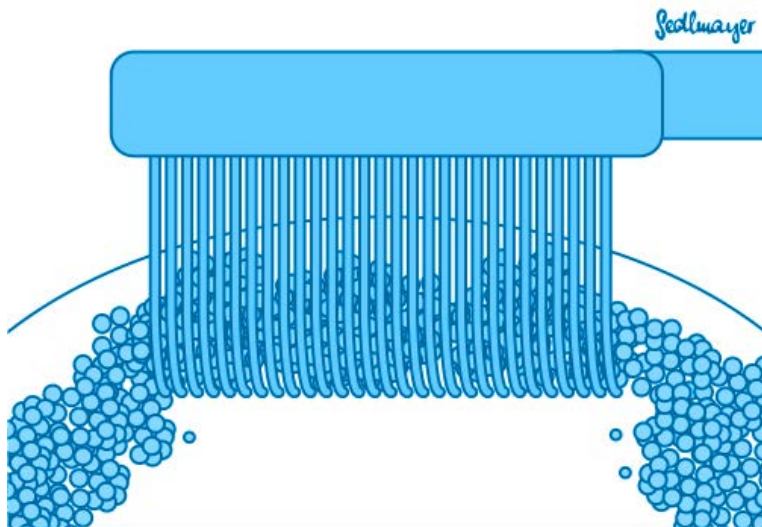
OCZYŚĆ POWIERZCHNIĘ ZĘBÓW I BRUZDĘ DZIAŚŁOWĄ KROK 2 - UŻYJ MIĘKKIEJ SZCZOTECZKI DO ZĘBÓW, KTÓRA NIE ZRANI TWOICH DZIAŚEŁ

Konwencjonalne szczoteczki do zębów mają zwykle twarde, sztywne włosie o małej gęstości, którymi umyjemy zęby jedynie po wierzchu, skutecznie omijając zakamarki. Taka szczoteczka przy długotrwałym stosowaniu, szczególnie w połączeniu z szybkim, chaotycznym myciem i nadmiernym naciskiem jest szkodliwa dla dziąseł oraz szkliwa, i z pewnością nie zapewni nam właściwej higieny jamy ustnej. Dlatego, aby mieć czyste i zdrowe zęby oraz niepodrażnione dziąsła stosuj miękkie szczoteczki z dużą ilością włosów. Gęsta powierzchnia składająca się z miękkich włókien pozwoli na dokładne usunięcie biofilmu bez szkody dla szkliwa i dziąseł.

Stosuj dwa razy dziennie, aby dokładnie wyczyścić zęby.

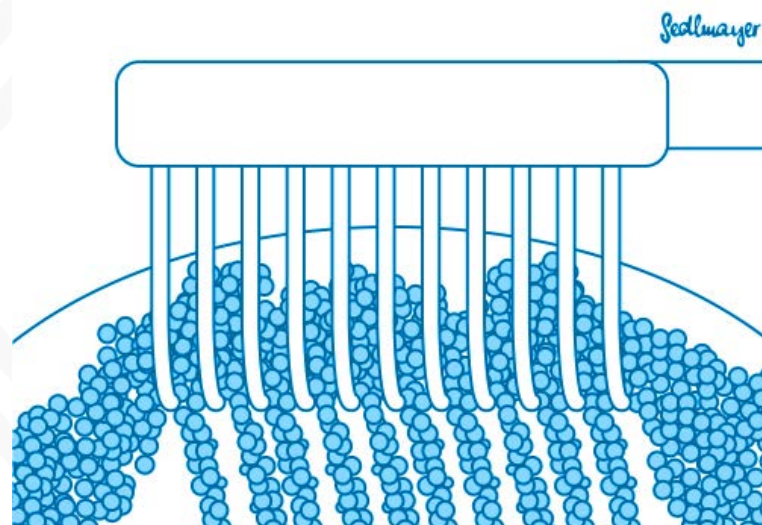
Ultra miękkie szczoteczki CURAPROX CS 5460 lub CS 12460 velvet

SZCZOTECZKA CURAPROX Z WŁÓKNAMI CUREN®



Szczoteczki Curaprox są delikatne i efektywne, zapobiegają powstawaniu uszkodzeń mechanicznych, a także dokładnie rozbijają i usuwają płytkę nazębną. Swoją wyjątkowość i skuteczność szczoteczki Curaprox zawdzięczają gęsto ułożonym włóknom CUREN®, które są bardziej sprężyste niż te, wykonane z nylonu. Co więcej zachowują swoje właściwości i miękkość zarówno kiedy są suche, jak i po zwilżeniu wodą.

ZWYKŁA SZCZOTECZKA



Dla porównania: standardowa szczoteczka posiada od 1000 do góra 1500 włókien, ułożonych w luźnych kępkach. Wskutek czego taka szczoteczka nie czyści dokładnie, pomijając sporo płytki nazębną. Ponadto ich włókna są z reguły zbyt twarde, uniemożliwiając efektywne czyszczenie bez użycia nadmiernej siły. Natomiast zbyt mocne szczotkowanie prowadzi to do trwałych uszkodzeń dziąseł.

ULTRA MIĘKKA SZCZOTECZKA CURAPROX CS 5460

CURAPROX CS 5460, to najlepsza miękka szczoteczka do codziennego mycia zębów. Zawiera cieniutkie i miękkie włókna CUREN®, a bardzo duża ich ilość zapewnia dokładne czyszczenie zębów, delikatne i skuteczne czyszczenie bruzdy dziąsłowej oraz stymulujący masaż dziąseł.

CS 5460 oznacza, że na główce szczoteczki znajduje się **5460** włókien, które tworzą niezwykle gęstą powierzchnię czyszczącą.

Przy takiej gęstości miękka szczoteczka jest szczególnie skuteczna w usuwaniu płytki nazębnej. Co więcej specjalnie opatentowane włókna CUREN® nie absorbują wody więc pozostają miękkie i delikatnie dla dziąseł, i szkliva niezależnie od tego czy są mokre czy suche. Dzięki temu szczoteczkę szczególnie docenią osoby z wrażliwymi dziąsłami.



CURAPROX CS 5460

Miękkie włókna są delikatne dla dziąseł i szkliva, dzięki czemu szczoteczka nadaje się do pielęgnacji zarówno wrażliwych zębów, jak i długotrwałego użytkowania.

 SWISS PREMIUM ORAL CARE



CURAPROX CS 12460 VELVET

Niewiarygodnie miękka i delikatna szczoteczka do zębów polecana szczególnie podczas rekonwalescencji po zabiegach stomatologicznych.

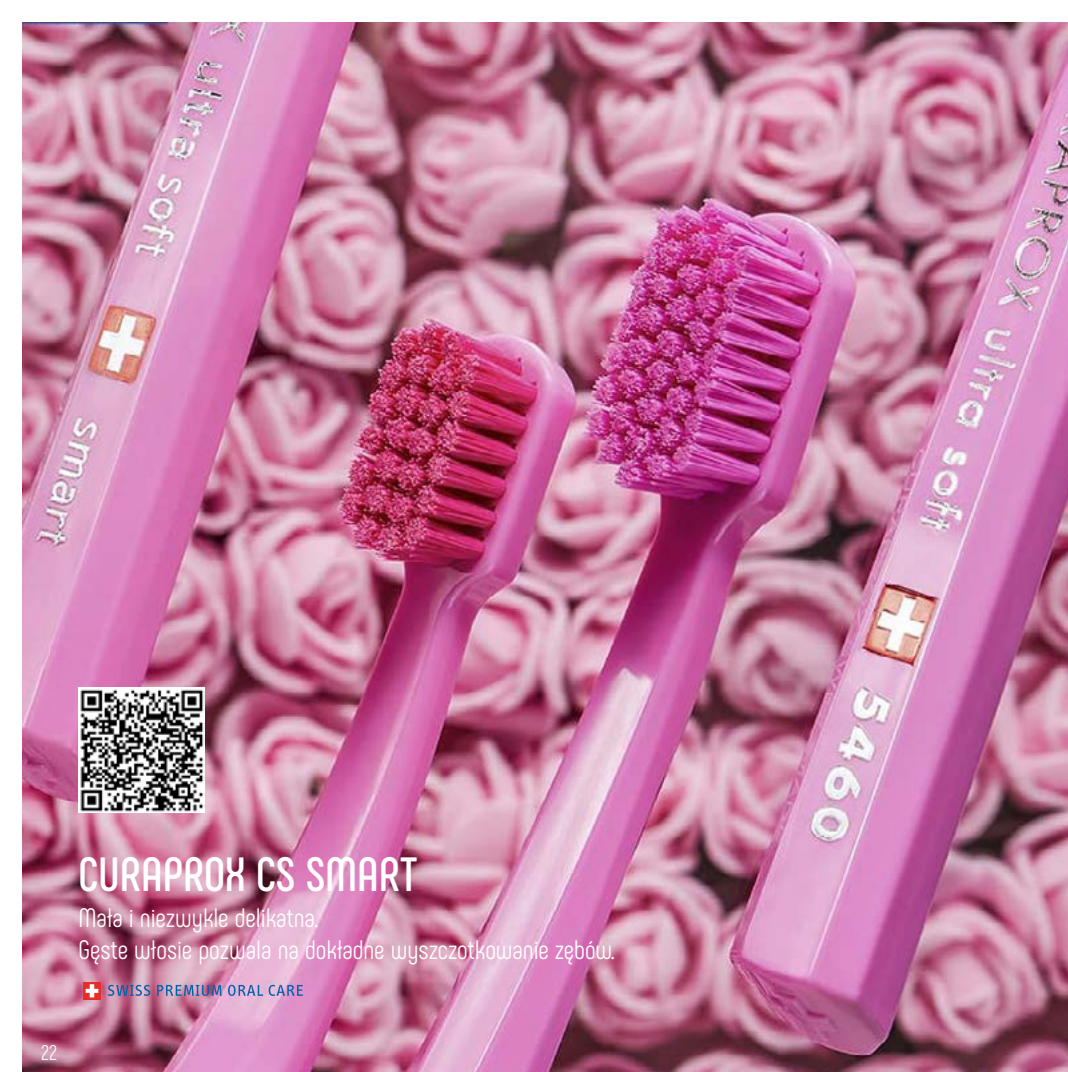
 SWISS PREMIUM ORAL CARE

SZCZOTECZKA, KTÓRĄ POKOCHAJĄ TWOJE DZIAŚŁA CURAPROX CS 12460 VELVET

CS 12460 velvet – to wyjątkowa szczoteczka, która zawiera jeszcze więcej bo aż 12460 włókien, co czyni ją chyba najdelikatniejszą szczoteczką na świecie.

Szczoteczka przeznaczona jest dla użytkowników o bardzo zaawansowanej technice szczotkowania, będzie również **niezastąpionym towarzyszem w czasie rekonwalescencji jamy ustnej.**

Szczoteczkę CURAPROX CS 12460 velvet szczególnie polecamy kobietom w ciąży, które często cierpią z powodu tkliwości, nadwrażliwości i krwawiących dziąseł, spowodowanych zmianami hormonalnymi w tym szczególnym dla nich czasie. Wyjątkową miękkość szczoteczki docenią także wszystkie osoby, które przeszły inwazyjne zabiegi dentystryczne oraz osoby z bardzo wrażliwymi, podatnymi na zapalenia dziąsłami.



CURAPROX CS SMART

Mała i niezwykle delikatna.
Gęste włosie pozwala na dokładne wyszczotkowanie zębów.

 SWISS PREMIUM ORAL CARE

ALTERNATYWA DLA KLASYCZNEJ SZCZOTECZKI CURAPROX SMART

[nasza mała podpowiedź :)

Dla osób dorosłych o specyficznej budowie szczęki, dla których główka klasycznej szczoteczki manualnej CS 5460 czy CS 12460 jest za duża, polecamy wypróbować szczoteczkę Curaprox smart. Szczoteczka została zaprojektowana dla dzieci i nastolatków ma więc odpowiednio mniejszą główkę przystosowaną dla użytkownika w młodszym wieku.

Mniejsza główka szczoteczki Curaprox smart wyposażona jest w 7600 cienkich i miękkich włókien CUREN® które pozwolą Ci skuteczniej dotrzeć do wszystkich, nawet tylnych zębów.

Ośmiokątny kształt rączki ułatwia trzymanie szczoteczki pod właściwym kątem, a delikatnie wychylona główka zapewnia łatwe dotarcie do trudno dostępnych miejsc, np. za ostatnimi zębami trzonowymi.

*Materiały pomocniczo-informacyjne przygotowane przez Heritage Medical.
Kopiowanie, przetwarzanie, rozpowszechnianie materiałów w całości lub w części bez zgody autora jest zabronione.*

IDEALNIE ZBILANSOWANA PASTA DO ZĘBÓW

KROK 3 – PASTA KTÓRA WSPIERA TWOJĄ NATURALNĄ ZDOLNOŚĆ DO KONTROLI MIKROBIOMU

CURAPROX Enzycal 1450 to pasta do zębów przeznaczona do profilaktyki i ochrony. Jej głównym celem jest ochrona flory jamy ustnej i błony śluzowej – zdrowych bakterii i tkanek, które są ważne dla utrzymania zdrowia jamy ustnej. Jest szczególnie pomocna dla osób, które cierpią z powodu nawracających aft, suchości w ustach oraz poddawanych chemio- lub radioterapii. Zawarte w niej enzymy zwiększają przepływ śliny i wzmacniają jej właściwości przeciwbakteryjne, przeciwwirusowe i przeciwgrzybicze. Wysoki poziom fluoru pomaga odbudować uszkodzone szkliwo poprzez remineralizację. Pasta ma niski współczynnik ścieralności zębiny (RDA) i nie zawiera agresywnych środków wybielających, dzięki czemu jest nieszkodliwa dla zębów. Pasty Enzycal wolne są również od SLS i innych drażniących substancji chemicznych.

Pasta Enzycal dostępna jest w trzech wersjach:

- **CURAPROX Enzycal 1450** – przeznaczona dla osób od 12 roku życia z zawartością fluorku sodu na poziomie 1450 ppm.
- **CURAPROX Enzycal 950** – przeznaczona dla całej rodziny z zawartością fluorku sodu na poziomie 950 ppm.
- **CURAPROX Enzycal zero** – nie zawiera fluoru oraz olejków miętowych, zalecana przy leczeniu homeopatycznym.

Materiały pomocniczo-informacyjne przygotowane przez Heritage Medical.

Kopiowanie, przetwarzanie, rozpowszechnianie materiałów w całości lub w części bez zgody autora jest zabronione.



KROK 3

Do regularnego czyszczenia używaj porcji pasty **wielkości ziarnka grochu**.

Enzymatyczna pasta do zębów CURAPROX enzycal

POWIAŁO NUDA? OŻYW SWOJE CODZIENNE RYTUAŁY WYBIERZ PASTĘ W ZALEŻNOŚCI OD NASTROJU :)

Opracowana w Szwajcarii pasta do zębów [BE YOU.] to sześć orzeźwiających smaków. Sześć żywych kolorów. Długotrwała świeżość i delikatne, naturalne wybielanie.

grejfrut i bergamotka · brzoskwinia i morela
arbuz · gin z tonikiem i persymona
jeżyna i lukrecja · jabłko i aloes

Skład pasty to piękne zioła i naturalne składniki, bez substancji szkodliwych takich jak SLS, Triclosan, wybielacze czy plastikowe mikrogranulki. Delikatnie wybiela przy pomocy oksydazy glukozowej – naturalnego enzymu wchodzącego w reakcję z cukrem w jamie ustnej, w celu wytworzenia nadtlenu wodoru w niskim stężeniu w ślinie, który po pierwsze wybiela zęby, a po drugie bezpośrednio zwalcza bakterie. Oksydaza glukozowa dodatkowo przyczynia się do pielęgnacji szkliska zębów oraz dziąseł, ponieważ aktywizuje system wydzielania naturalnej laktoperoksydazy do śliny, która także ma działanie antybakteryjne – jak również efekt przeciwwirusowy i przeciwgrzybiczny.

Materiały pomocniczo-informacyjne przygotowane przez Heritage Medical.

Kopiowanie, przetwarzanie, rozpowszechnianie materiałów w całości lub w części bez zgody autora jest zabronione.



CURAPROX [BE YOU.]

Naturalnie bielsze i jaśniejsze zęby, dzień po dniu.

 SWISS PREMIUM ORAL CARE

CURAPROX

Pielęgnacja jamy ustnej klasy premium.
Wyprodukowane w Szwajcarii.

 SWISS PREMIUM ORAL CARE



WYŻSZY POZIOM CZYSTOŚCI CZYLI KROK 4 - NIEWIARYGODNIE PRECYZYJNA SZCZOTECZKA JEDNOPĘCZKOWA

Dla większości z nas utrzymanie odpowiedniej higieny tylnych zębów nie jest takie łatwe: po pierwsze, tylne zęby są trudniej dostępne dla zwykłych, a nawet elektrycznych szczoteczek, po drugie zęby mądrości często są lekko obrócone, niewspółosiowe lub częściowo zakryte przez dziąsło, co czyni je bardziej podatnymi na próchnicę. W niektórych przypadkach mogą nawet uszkodzić okoliczne zęby. W rezultacie zęby te są często pomięte lub nie do czyszczenia, co w perspektywie czasu skutkuje długotrwałymi problemami.

Rozwiązanie jest proste: **musimy poświęcić im szczególną uwagę używając specjalistycznych pomocników takich jak szczoteczki jednozębkowe oraz regularnie kontrolować ich stan u stomatologa.**

JEDNOPĘCZKOWA SZCZOTECZKA CURAPROX CS 1006 SINGLE

CS 1006 – to szczoteczka jedнопęczkowa z niezwykle gęstymi miękkimi włóknami. Została zaprojektowana specjalnie do precyzyjnego czyszczenia zębów w tylnej części jamy ustnej, wokół zębów trzonowych. Szczoteczka ma miniaturową główkę wypełnioną ultramiękkimi włóknami o długości 6 mm i dużej gęstości.

Pozwala to na szczotkowanie w mniejszych, **trudno dostępnych miejscach** z większą precyzją i wydajnością.

CS 1006 ma specjalnie zaprojektowaną, ergonomiczną wygiętą rączkę, aby wygodnie dotrzeć do wewnętrznej i zewnętrznej strony tylnych zębów. Nie da się umyć zębów lepiej: powoli, ząb po zębie, precyzyjne wzdłuż linii dziąsła, szczoteczka idealnie czyści dopasowując się do anatomii zęba i dziąsła. Metoda mycia „ząb po zębie” nosi nazwę „SOLO” i została stworzona przez Jiri Sedelmayer’a – wielkiego prekursora szeroko rozumianej profilaktyki stomatologicznej.

Materiały pomocniczo-informacyjne przygotowane przez Heritage Medical.

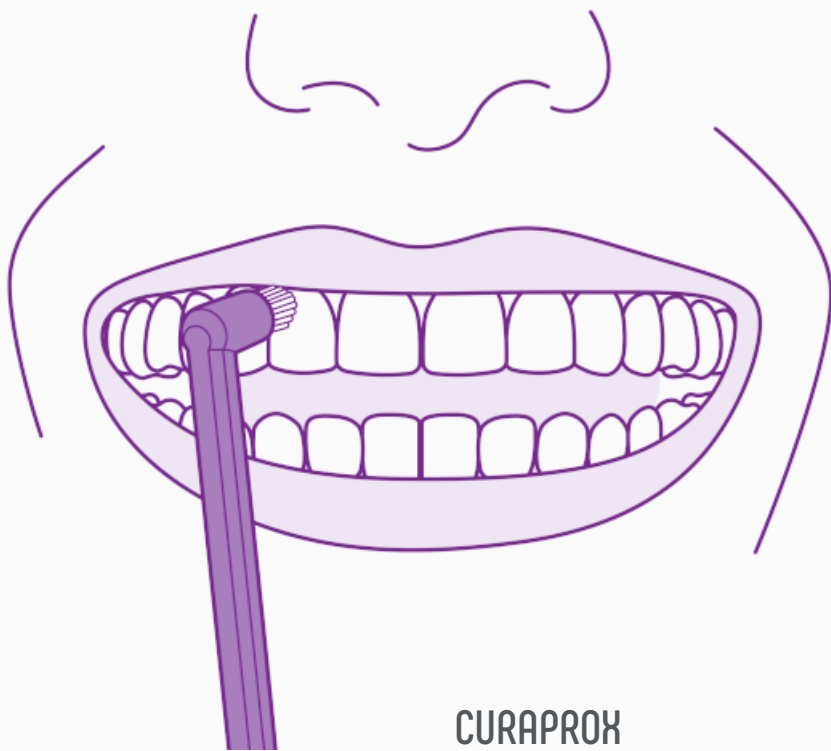
Kopowanie, przetwarzanie, rozpowszechnianie materiałów w całości lub w części bez zgody autora jest zabronione.



CURAPROX CS 1006 SINGLE

Niezwykle wysoka gęstość miękkich włókien skutecznie przeciwdziała długotrwałemu gromadzeniu się płytki nazębnej.

 SWISS PREMIUM ORAL CARE



CURAPROX

Pielęgnacja jamy ustnej klasy premium.
Wyprodukowane w Szwajcarii.

 SWISS PREMIUM ORAL CARE

JAK UŻYWAĆ SZCZOTECZKI JEDNOPĘCZKOWEJ

1. Zaczynij od zewnętrznej powierzchni zęba. Trzymaj CS Single pionowo i ostrożnie umieść główkę pędzka na linii dziąseł.
 2. Przesuwaj szczoteczkę delikatnymi, wibracyjnymi lub małymi okrężnymi ruchami wzdłuż linii dziąseł, z jednej strony zęba na drugą.
 3. Po wyczyszczeniu zewnętrznej powierzchni zęba pamiętaj, aby w ten sam sposób wyczyścić część wewnętrzną. Szczoteczką CS Single łatwo dotrzeć do tylnych powierzchni zębów trzonowych.
 4. Na koniec wyczyść powierzchnie żuwące zębów.
- Jeśli odczujesz ból podczas szczotkowania, może to być oznaką że w zębie powstał ubytek, który jak najszybciej powinieneś skonsultować ze swoim dentystą.

Umyj zęby w ten sposób **raz dziennie przed snem.**

Możesz wypróbować także szczoteczkę jednopęczkową CS 1009 ortho, pod względem funkcjonalnym jest to taka sama szczoteczka jak CS 1006, posiada tylko dłuższe włosie - 9 mm. CS 1009 polecana jest szczególnie osobom noszącym aparat ortodontyczny, ale można ją również zastosować do codziennej pielęgnacji jamy ustnej. Jeżeli więc preferujesz dłuższe włosie - skorzystaj ze szczoteczki CS 1009 ortho.

*Materiały pomocniczo-informacyjne przygotowane przez Heritage Medical.
Kopiowanie, przetwarzanie, rozpowszechnianie materiałów w całości lub w części bez zgody autora jest zabronione.*

ALTERNATYWA DLA SZCZOTECZKI JEDNORĘCZKOWEJ CURAPROX CS 708 IMPLANT | ORTHO

[nasza mała podpowiedź :]

CS 708 implant | ortho to szczoteczka specjalnie zaprojektowana dla osób z aparatami ortodontycznymi, implantami i protezami, ale świetnie nadaje się również do codziennego czyszczenia trudno dostępnych miejsc takich jak zęby trzonowe.

Dzięki małej główce szczoteczki, bez żadnego problemu, doczyszysz np. ósemki, trudno dostępne zakamarki czy zęby od wewnętrznej strony.

Nie musisz się już gimnastykować by mieć idealnie czyste zęby. Rączka szczoteczki CS 708 posiada podwójne zgięcie ułatwiające czyszczenie miejsc trudno dostępnych. Jeżeli potrzebujesz, możesz dodatkowo wygiąć elastyczną rączkę szczoteczki by dopasować ją do swoich indywidualnych potrzeb. Curaprox CS 708 to idealne narzędzie dla osób z aparatami ortodontycznymi, implantami i protezami, ale także dla wszystkich osób które kochają mieć czyste zęby.

Materiały pomocniczo-informacyjne przygotowane przez Heritage Medical.

Kopiowanie, przetwarzanie, rozpowszechnianie materiałów w całości lub w części bez zgody autora jest zabronione.



CURAPROX CS 708

Precyzyjna szczoteczka do czyszczenia trudno dostępnych przestrzeni

 SWISS PREMIUM ORAL CARE



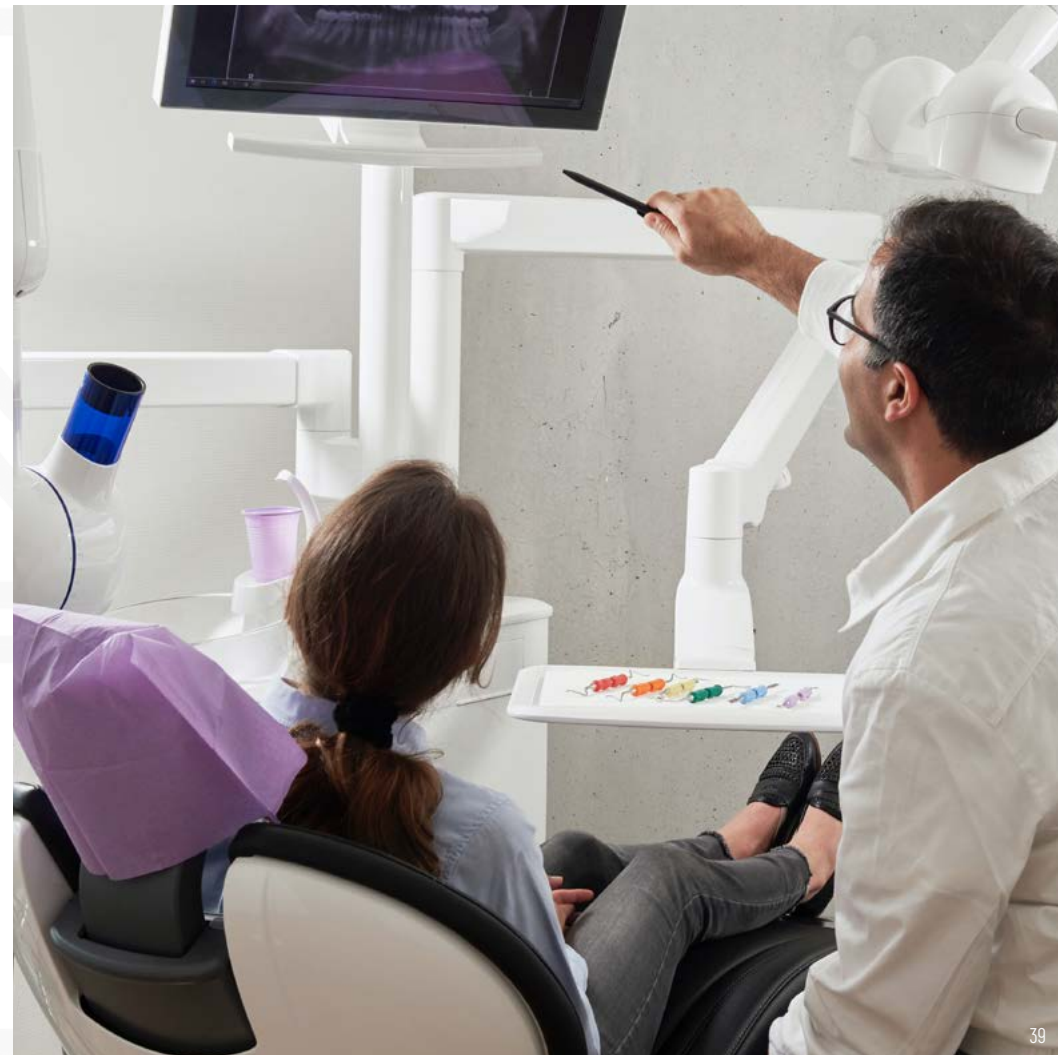
REGULARNE WIZYTY U STOMATOLOGA KROK 5 – PROFILAKTYKA

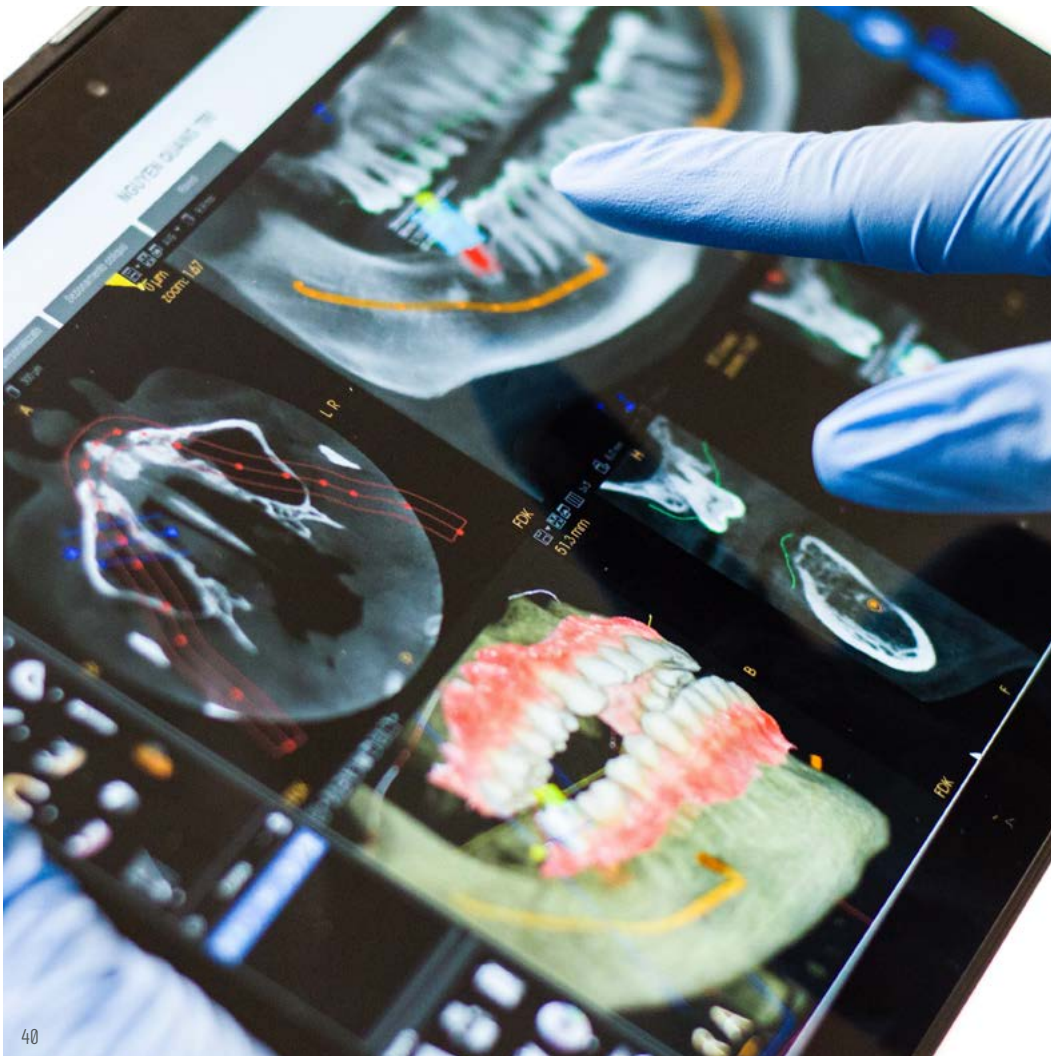
Profilaktyka jest zawsze tańsza i skuteczniejsza niż leczenie. Regularnie zatem kontroluj stan swoich zębów u stomatologa i wykonuj zabiegi profesjonalnej higienizacji. Nie bój się pytać, jeżeli coś Cię niepokoi lub nie jesteś pewny czy właściwie pielęgnujesz zęby w domu, zapytaj o to swojego lekarza. Wskaże obszary, które wymagają dopracowania, doradzi jak poprawić codzienną rutynę czyszczenia zębów i na co w szczególności należy zwrócić uwagę.

Pamiętaj odkładająca się płytka nazębna sama w sobie nie powoduje ostrzegawczego bólu, narasta w ciszy i spokoju, a gdy da już o sobie znać w postaci próchnicy czy zapalenia dziąsła **zrobi to z wielką mocą nie tylko dla Twojego zdrowia, ale też i kieszeni.**

O CO WARTO DOPYTAĆ STOMATOLOGA NA WIZYCIE KONTROLNEJ :

- Czy występuje zwiększone gromadzenie się płytki nazębnej, która może wymagać profesjonalnego czyszczenia i jak często zalecania jest u Ciebie taka higienizacja (skaling, piaskowanie, fluoryzacja).
- Czy występują wczesne stadia choroby dziąseł lub zapalenia przyzębia, które można złagodzić poprzez szczotkowanie przestrzeni międzyzębowych i dokładniejsze czyszczenie.
- Jak wygląda stan Twoich zębów trzonowych, czy są odpowiednio doczyszczone, czy występują obszary na które należy zwrócić szczególną uwagę.





ACH TE ZĘBY MĄDROŚCI

Zęby mądrości pojawiają się jako ostatnie i często stwarzają wiele problemów: mogą być źle ustawione, obrócone lub mieć takie umiejscowienie że stanowią raj dla bakterii. Skonsultuj się w ich sprawie z dentystą i postępuj zgodnie z jego zaleceniami.

Na podstawie zdjęcia rentgenowskiego stomatolog określi czy Twoje ósemki stanowią jakiegokolwiek zagrożenie dla pozostałych zębów i dziąseł.

Bardzo często problemy z tymi zębami można zaobserwować miesiące, a nawet lata, zanim stan stanie się poważny. Zaniedbany problem może powodować szereg komplikacji jeżeli nie zostanie rozwiązany na czas i może być przyczyną powstania stanów zapalnych czy uszkodzeń zębów, dziąseł, a nawet kości. Dlatego jeżeli to tylko możliwe rozwiąż wszelkie problemy z zębami mądrości, zanim będzie za późno. Jeśli dentysta zaleci usunięcie tych zębów, przeprowadź zabieg, gdyż nieleczone mogą spowodować znacznie więcej szkód niż dyskomfort podczas ich usuwania.

ZRÓB COŚ WIĘCEJ DLA SWOJEGO ZDROWIA PROFILAKTYCZNA WIZYTA U PERIODENTOLOGA

Przewlekłe zapalenie przyzębia charakteryzuje się podstępny i wieloletnim przebiegiem, często bez jednoznacznych sygnałów ostrzegawczych. Ot lekkie zaczerwienienie, sporadyczne krwawienie dziąseł, które często bagatelizujemy, nie mając świadomości że mogą to być symptomy rozpoczynającej się destrukcyjnej choroby, zwanej paradontozą.

Gdy zostanie wreszcie rozpoznana - z reguły w bardzo zaawansowanym stadium - będzie wymagała długiego i kosztownego leczenia, nie zawsze zakończonego sukcesem. Co więcej, badania pokazały że długotrwałe odkładanie się bakterii w kieszonkach przyzębowych, oprócz oczywistego szkodliwego wpływu na samo przyzębie, może mieć negatywny wpływ na ogólny stan organizmu. Liczne badania udowodniły powiązania między zapaleniem przyzębia, a kilkoma innymi chorobami, takimi jak cukrzyca, chorobami przewodu pokarmowego, dolnych dróg oddechowych czy chorobami układu krążenia. Wykazano również że ciężarna kobieta ze złym stanem dziąseł jest bardziej narażona na wystąpienie stanu przedrzucawkowego, przedwczesnego porodu czy urodzenie dziecka z niedowagą.





KIM JEST PERIODONTOLOG? I JAK WYGLĄDA PRZEBIEG WIZYTĄ?

Periodontolodzy to lekarze dentyści, którzy specjalizują się w profilaktyce i leczeniu chorób tkanek podporowych zęba – przyzębia. Podczas pierwszej wizyty periodontolog przeprowadzi z Tobą wywiad dotyczący historii medycznej, dentystrycznej oraz ogólnego stanu zdrowia. Następnie zbada Twoje dziąsła oraz zmierzy głębokość kieszonek dziąsłowych przy użyciu specjalnych sond pomiarowych. Następnie sprawdzi, przestrzenie międzyzębowe pod kątem zalegającego kamienia nazębnego, krwawienia dziąseł, stopnia wystąpienia recesji dziąsłowych czy stopnia rozchwiania zębów. Zostanie również wykonane zdjęcie rentgenowskie by sprawdzić czy nie ma zaniku kości wokół zębów. Następnie lekarz omówi z Tobą wyniki badania oraz zalecenia terapeutyczne łącznie z odpowiednim instruktażem dotyczącym higieny jamy ustnej oraz indywidualnie polecanym zestawem przyborów higienicznych. Możesz również otrzymać zalecenie, by udać się do kolejnego specjalisty np. chirurga celem usunięcia ósepek czy ortodonta. Badanie jest całkowicie bezbolesne i naprawdę warto je wykonać, gdyż wczesne wykrycie pierwszych symptomów chorób przyzębia może oszczędzić Ci wiele bólu i przykrych konsekwencji dla Twoich zębów w przyszłości i pozwoli Ci zachować

zdrowe i SWOJE :) zęby na dłużej.



HERITAGE MEDICAL

Kraków, 2021

Opracowanie: Heritage Medical – Profesjonalne urządzenia medyczne dla ośrodków zdrowia i pacjentów

Piśmiennictwo:

- Materiały własne firmy CURAPROX
- Anatomia głowy dla stomatologów - prof. dr hab. med. Wiesław Łasiński - PZWL 1993
- Europejska Federacja Periodontologii (EFP) - materiały edukacyjne

Projekt graficzny i skład: e-promo Ewa Jamrozik

Zdjęcia i ilustracje: materiały wewnętrzne firmy Curaprox, unsplash.com, pixabay.com

Wszystkie materiały, informacje, opisy, rysunki, zdjęcia itp. dostępne w niniejszym opracowaniu nie mogą być publikowane, kopiowane czy rozprowadzane bez pisemnej zgody. Copyright © Heritage Medical. Wszelkie prawa zastrzeżone.

Wszystkie zawarte treści w poradniku mają wyłącznie cel informacyjno-edukacyjny i nie stanowią porady medycznej. Należy zawsze zasięgnąć porady wyspecjalizowanego lekarza odnośnie sposobu leczenia zalecanego dla Państwa.

urzadzenia-medyczne.com.pl